

FICHE TECHNIQUE

Cie TOUTITO TEATRO

Dans les jupes de ma mère **(théâtre)**

Contact technique : **Joël Lecomte** (régie générale)
+33 (0)6 22 98 17 43 ou +33 (0)2 33 55 05 22
joel.regisseur@gmail.com

Contact diffusion : Florence MYND Productions
+33 (0)6 63 09 68 20
contact@mynd-productions.com

Présentation du spectacle

Type de spectacle : théâtre gestuel et visuel, à partir de 2 ans
Durée : 25 minutes
Date et lieu de création : novembre 2018, au TMC de Coutances
Pyrotechnie : néant
Jauge : 80 personnes maximum.

Dimensions requises

Nous avons besoin d'un espace minimum de 8,50 mètres par 7 mètres. Cela comprend aussi l'espace public, les dégagements autour du public et la régie. Cet espace peut être légèrement réduit, uniquement, si l'on peut baisser la jauge par représentation.

Les spectateurs sont assis sur des coussins, bancs, chaises, praticables gradinés ou autre, fournis par l'organisateur.

L'espace de jeu est au même niveau que l'espace des spectateurs.

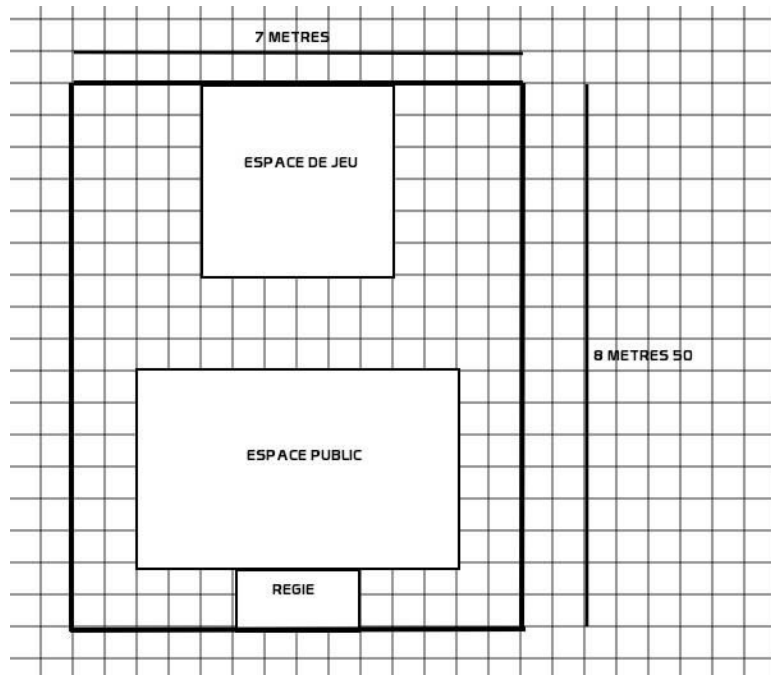
Hauteur minimum : 3,50 mètres. Pendrillonnage : boîte noire à l'allemande.

En cas de dimensions inférieures à celles demandées, merci de nous contacter, afin d'évaluer ensemble la faisabilité d'une adaptation.

La zone de jeu est recouverte d'un sol fourni par la compagnie (lino). Toutefois le sol de l'espace scénique autour devra être sombre (tapis de danse par exemple).

La régie son et lumière se fera derrière l'espace public .

Nous nous tenons à votre disposition pour toute information complémentaire, ainsi que pour discuter ensemble des éventuels aménagements nécessaires afin de trouver la solution la plus adéquate pour vous comme pour nous.



Plateau / Décors

Le matériel de la compagnie est transporté dans un véhicule type VL et arrive en même temps que l'équipe. Le véhicule devra pouvoir être stationné en sécurité et gratuitement durant toute la durée de l'accueil.

Son

Le technicien de la compagnie apporte :

- **Ordinateur, carte son**

Nos besoins en matériel pour le son se limitent au système de diffusion et à son câblage.

L'organisateur devra fournir :

- Un système de diffusion de qualité professionnelle (**type MTD115 L-Acoustics, PS 15 NEXO, D&B Q7** ou équivalent) correctement installé et calé à notre arrivée.
- Une table de mixage afin de prendre en charge le signal en sortie de carte son (2 XLR ou jacks)

Lumière

Demande de matériel lumière : sous réserve de modifications, en fonction de l'adaptation du plan de feu à votre salle et à votre équipement.

Projecteurs

8 PC 1 kW (dont 2 pour l'éclairage public)
2 Découpes 613 SX
4 Par 36 type F1
2 PAR 64 cp 62 (ou cp 61 suivant la hauteur)

Gélatines fournies par le lieu. si possible.

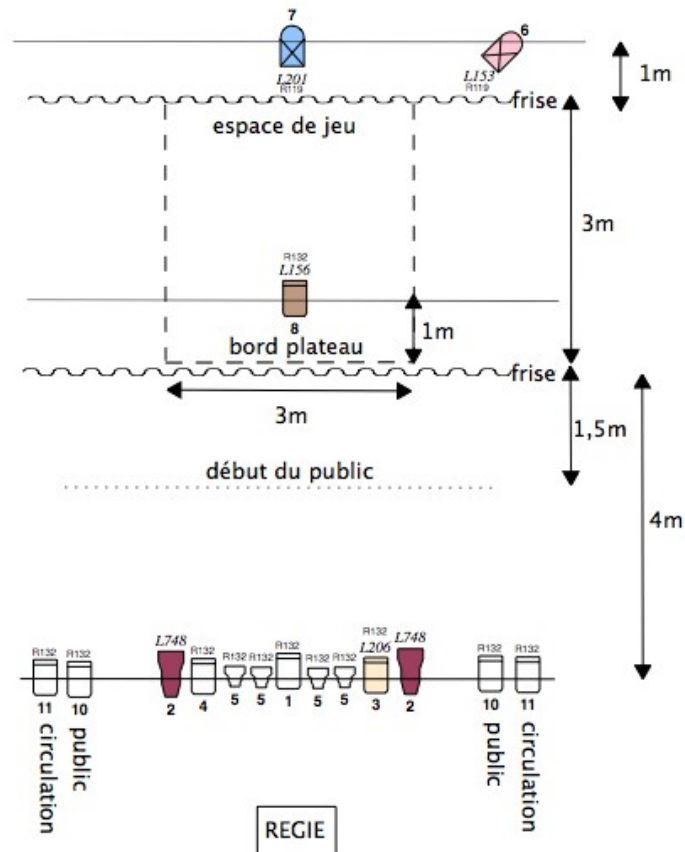
L748 pour 2 découpes 613SX
L206 pour 1 pc 1 kW
L156 pour 1 pc 1 kW
L201 pour 1 PAR 64
L153 pour 1 PAR 64
et du R 132 pour les 4 F1

Gradateurs

Nous avons besoin de 12 circuits 2 kw , éclairage public (accès , salle) compris.

Plan de feu

DANS LES JUPES DE MA MERE / CieToutito Teatro



- ⊗ PAR 64 CP 62 x2
- PC 1KW x8
- 🔊 F1 x4
- 🔊 DEC 1KW 613SX x2

Divers / Remarques

Consommables : Gaff' alu noir et gaff' tapis de danse.

Merci de nous avertir au plus vite si le matériel que nous demandons n'est pas disponible.

Équipe en tournée

Adàm Baladincz	comédien	Joël Lecomte	technicien
<i>ou</i>			
Thomas Gornet	comédien		
Ixchel Cuadros	comédienne	Florence Cherel	chargée de diffusion

Nos besoins :

- 2 loges chauffées, équipées d'un miroir.
- Catering (en fonction du budget du lieu).
- Petites bouteilles d'eau.

Besoins en personnel

2 personnes (technicien son et lumière) pour accueillir les comédiens et le technicien à leur arrivée afin de les aider à décharger la voiture, leur présenter l'espace et faire le montage avec eux.

S'il y a eu un pré-montage , 1 seule personne connaissant parfaitement le théâtre et ses équipements sera suffisante. À noter que pour le confort de tout le monde un pré-montage sera le bienvenu.

2 personnes pour l'accueil public.

Planning prévisionnel

Au-delà de 150 kms, l'équipe arrivera la veille, un hébergement sera à prévoir.

Suivant le temps de transport l'horaire de jeu sera adapté, sachant que les comédiens et le technicien ont besoin de 4 heures pour installer le décor , régler les projecteurs et se préparer avant la première représentation.

Un pré-montage est préférable. Toutefois s'il n y a pas de pré-montage tout le matériel nécessaire devra être au plateau à notre arrivée.

Temps de pause minimum entre 2 représentations (fin de la 1ère séance au début de la suivante) : **1h**

N'hésitez pas à nous contacter pour toute demande supplémentaire.